



東根住区センター児童館

★開館時間:9:00~18:00
 (中学生・高校生は20:00まで利用できます)
 ★休館日:第2,4日曜日、祝日(こどもの日を除く)、年末年始(12/29~1/3)

東根住区センター
 児童館
 目黒区公式HP



〈住所〉目黒区東が丘1-7-14 東根住区センター内
 〈TEL〉03-3487-8510 〈運営〉株式会社東急キッズベースキャンプ

乳幼児向けおたより

日	月	火	水	木	金	土
			1	2	3 憲法記念日 休館日	4 みどりの日 休館日
5 こどもの日 通常開館	6 振替休日 休館日	7 木工イベント 申込開始	8	9	10	11
12 休館日	13	14	15	16	17	18
19	20	21 乳幼児クラブ 0歳児クラス	22	23 乳幼児クラブ 1歳児クラス	24 乳幼児クラブ 2,3歳児クラス	25 乳幼児のつどい 「手形・足形を取ろう」 & 読み聞かせ会
26 休館日	27 木工イベント「木のキーホルダーをつくろう！」	28 乳幼児クラブ 0歳児クラス	29	30 乳幼児クラブ 1歳児クラス	31 乳幼児クラブ 2,3歳児クラス	

乳幼児クラブ【登録制】(随時受付中/要個別説明)

乳幼児と保護者が楽しみながら友だちをつくり、地域の中で子育ての輪を広げていくことを目的とした活動です。対象年齢に合わせた様々な活動を行います。

【対象クラス】 	火曜日	0歳児クラス (令和5年4月2日~令和6年4月1日生まれ)	
	木曜日	1歳児クラス (令和4年4月2日~令和5年4月1日生まれ)	
	金曜日	2,3歳児クラス (令和2年4月2日~令和4年4月1日生まれ)	
【5月の日程】 10:30~ (全クラス)	0歳児クラス火曜日	21日、28日 (2回)	
	1歳児クラス木曜日	23日、30日 (2回)	
	2,3歳児クラス金曜日	24日、31日 (2回)	

フレイルーム スケジュール * イベントや学校の下校時間によって変更する可能性があります

月/水曜日

10:00~11:50 乳幼児タイム
 (ボルダリング、乗り物、プラレール、ブロック)

1:00~1:50 乳幼児タイム
 (ボルダリング、乗り物、プラレール、ブロック)

2:00~ 小学生以上対象プログラム



火/木/金曜日

10:30~11:30 乳幼児クラブ(登録制)
 (火曜日 0歳・木曜日 1歳・金曜日 2,3歳)

1:00~2:50 乳幼児タイム
 (ボルダリング、乗り物、プラレール、ブロック)

3:00~ 小学生以上対象プログラム



土/日曜日/長期休業期間

10:00~10:55 乳幼児タイム
 (ボルダリング、乗り物、プラレール、ブロック)

11:00~11:50 小学生以上対象プログラム



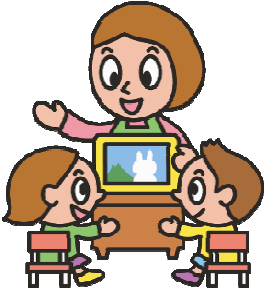
1:00~1:50 乳幼児タイム
 (ボルダリング、乗り物、プラレール、ブロック)

2:00~ 小学生以上対象プログラム



乳幼児向けイベント情報

乳幼児のつどい



★「手形・足形を取ろう!」(11:00~)

~成長記録の1ページに加えてみませんか~



★「読み聞かせ会」(11:15~)

☆東根マシュマロの会@目黒子ども劇場プレゼンツ☆

~物語の世界を楽しみましょう~



★日程：5月25日(土)

★時間：11:00~11:50 ★場所：プレイルーム

★対象：0歳児~5歳児の乳幼児親子 ★定員：15組

木工作イベント



ひがしお
じゅうく
センター
じどう
かん

「木のキーホルダーをつくろう!」

5月27日(月)~5月31日(金)

午後1時30分~午後4時

対象:年中以上 定員:各日20名(要予約)

※5月7日(火)より3F受付or電話にて受付開始

児童館からのお願い

- ★受付は2F乳幼児受付にて入館票にご記入ください。来た時間と帰る時間の記入にご協力ください
- ★「児童館利用児童票」(黄色の用紙)をご提出ください
- ★お子さんの健康管理は引き続きご家庭でご確認ください
(マスクの着用についてはご家庭で判断の上ご利用ください)
- ★使用後のおむつや、食後の空き容器などはお持ち帰りください
- ★館内で携帯電話での通話やゲームはできません。通話は携帯電話使用エリアでお願いします
- ★盗難や故障等の防止のため、PCやタブレット等の電子機器の持ち込みはお控えください
- ★離乳食につきましては、ベビールームにてご利用いただけます
- ★ランチタイムについて
 - ・ランチタイムは午後12:00~13:00の間、児童館でお昼ごはんを食べることが出来ます
 - ・ランチタイムの間は、ぽかぽかルームのみ開室しています
 - ・お弁当などの食品の管理については、各ご家庭で工夫してください
 - ・ジュースやお菓子類は食べられません
 - ・食事以外では、マンガ、本、紙パズルがご利用いただけます

